

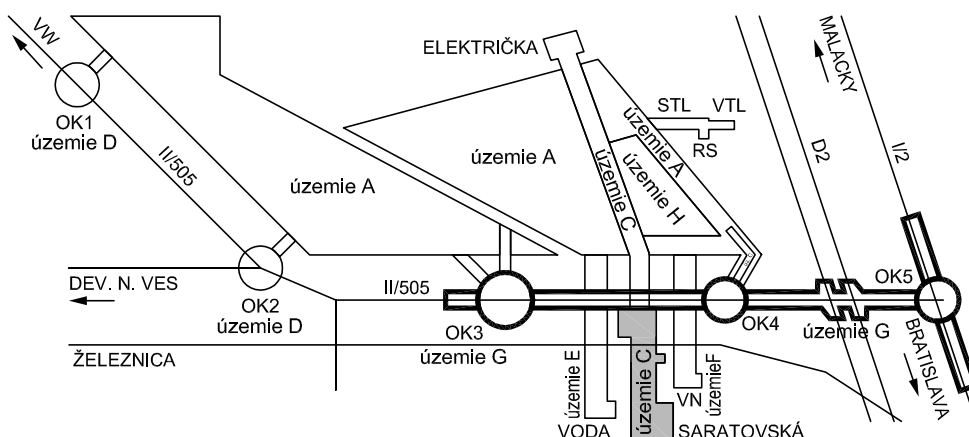
ZMENY DOKUMENTÁCIE

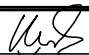
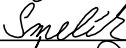
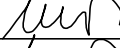


Zmena				
	Index:	Dátum:	Meno - Podpis:	Text zmeny:



RIEŠENÁ ZÓNA **Nové dopravné prepojenie II/505 s MČ Dúbravka**

PRACOVNÉ
OZNAČENIE
ÚZEMIA

C



Manažér projektu:	Ing. Ján Kušnír	
Hlavný inžinier projektu:	Ing. Marek Šmelík	
Zodpovedný projektant objektu:	Ing. Matúš Uhlík	
Navrhol - vypracoval:	Ing. Matúš Uhlík	
Kontroloval:	Ing. Gábor Szabó, PhD.	
Miesto stavby:	Bratislava	Okres: Bratislava IV
Investor - stavebník:		
Stavba:	NOVÉ DOPRAVNÉ PREPOJENIE II/505 S MČ DÚBRAVKA	
Objekt (súbor):	C202 Tesniaca vaňa na predĺžení Saratovskej ul.	
Názov prílohy:	Detaily	
Digitálny názov prílohy:	1514_DSP_C202_08_Detaily.dwg	

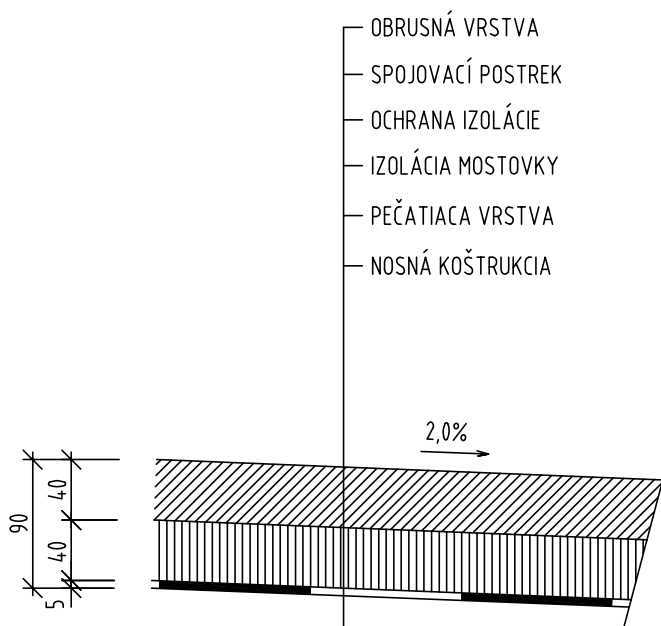
	
Trnavská cesta 27, 831 04 BRATISLAVA	
Generálny riaditeľ: Ing. Slavomír Podmanický	
Zákazkové číslo:	1514
Dátum:	01/2016
Stupeň - účel:	DSP
Počet A4:	12A4
Mierka:	-
Časť:	Súprava:
Príloha:	

E
8

OBSAH:

1. DETAIL VOZOVKOVÉHO SÚVRSTVIA
2. PRACOVNÁ ŠKÁRA RÍMSY
3. ZÁLIEVKA POZDÍŽ ZVODIDLA
4. ZÁLIEVKA POZDÍŽ ODRAZNÉHO OSTROVČEKA
5. DETAIL ODVODŇOVAČA VANE
6. DETAIL ZÁBRADLIA
7. DETAIL PRACOVNEJ ŠKÁRY DOSKA-STENA
8. DETAIL DILATAČNEJ ŠKÁRY DOSKA-DOSKA
9. DETAIL DLATAČNEJ ŠKÁRY DOSKA-STENA
10. DETAIL PRECHODU DILATAČNOU ŠKÁROU
11. DETAIL ODVODNENIA VANE

DETAIL VOZOVKOVÉHO SÚVRSTVIA 1:10



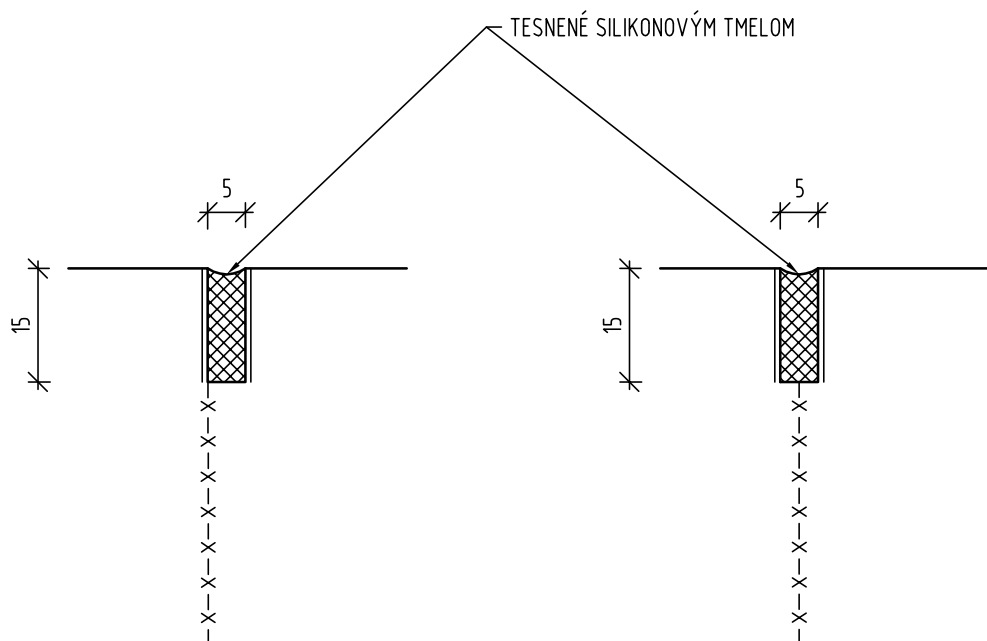
VOZOVKA:

- Obrusná vrstva - SMA 11 PMB - Asfaltový koberec mastixový	40 mm
- Spojovací postrek - C50BP5 - z modifikovanej katónaktívnej emulzie v takej dávke, aby úbytkové množstvo spojiva bolo v rozmedzí 0,5 kg/m ²	
- Ochranná vrstva - AC 11 - Asfaltový betón obrus PMB	45 mm
- Spojovací postrek - C50BP5 - z modifikovanej katónaktívnej emulzie v takej dávke, aby úbytkové množstvo spojiva bolo v rozmedzí 0,5 kg/m ²	
- Celoplošná izolácia - AIP - asfaltové izolačné pásy	5 mm
- Pečatiaca vrstva	
- Tryskanie povrchu zariadením s oceľovými guľčkami	
Celková hrúbka súvrstvia vozovky na moste	90 mm

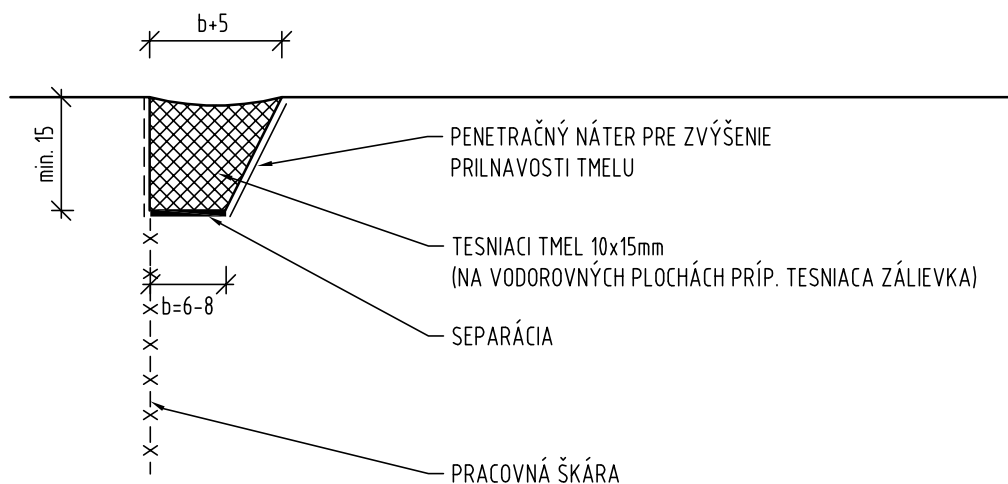
POZNÁMKY A ŠPECIFIKÁCIE:

- SKLADBA VOZOVKY PODĽA KLVM 1/2010 typ 4

VARIANT "A" S REZOM DIAMANTOVOU PÍLOU

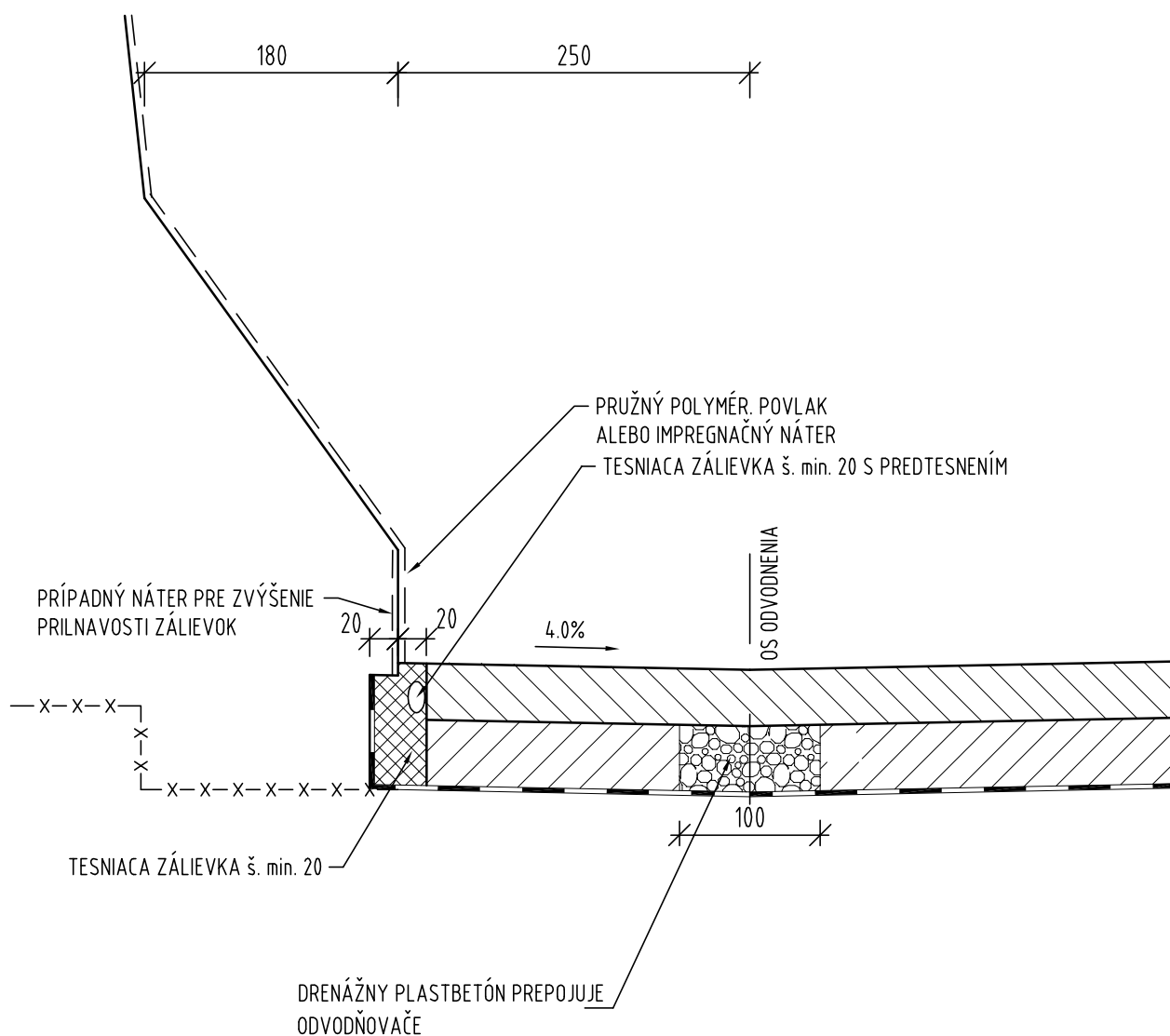


VARIANT "B" S VLOŽENOU LIŠTOU



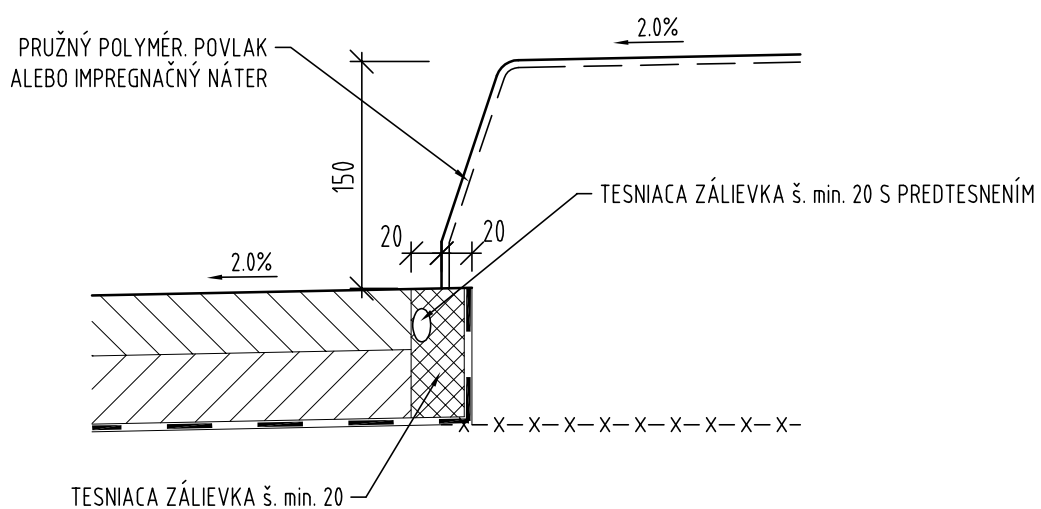
POZNÁMKY A ŠPECIFIKÁCIE:

ZÁLIEVKA POZDĚLŽ ZVODIDIEL, 1:5



POZNÁMKY A ŠPECIFIKÁCIE:

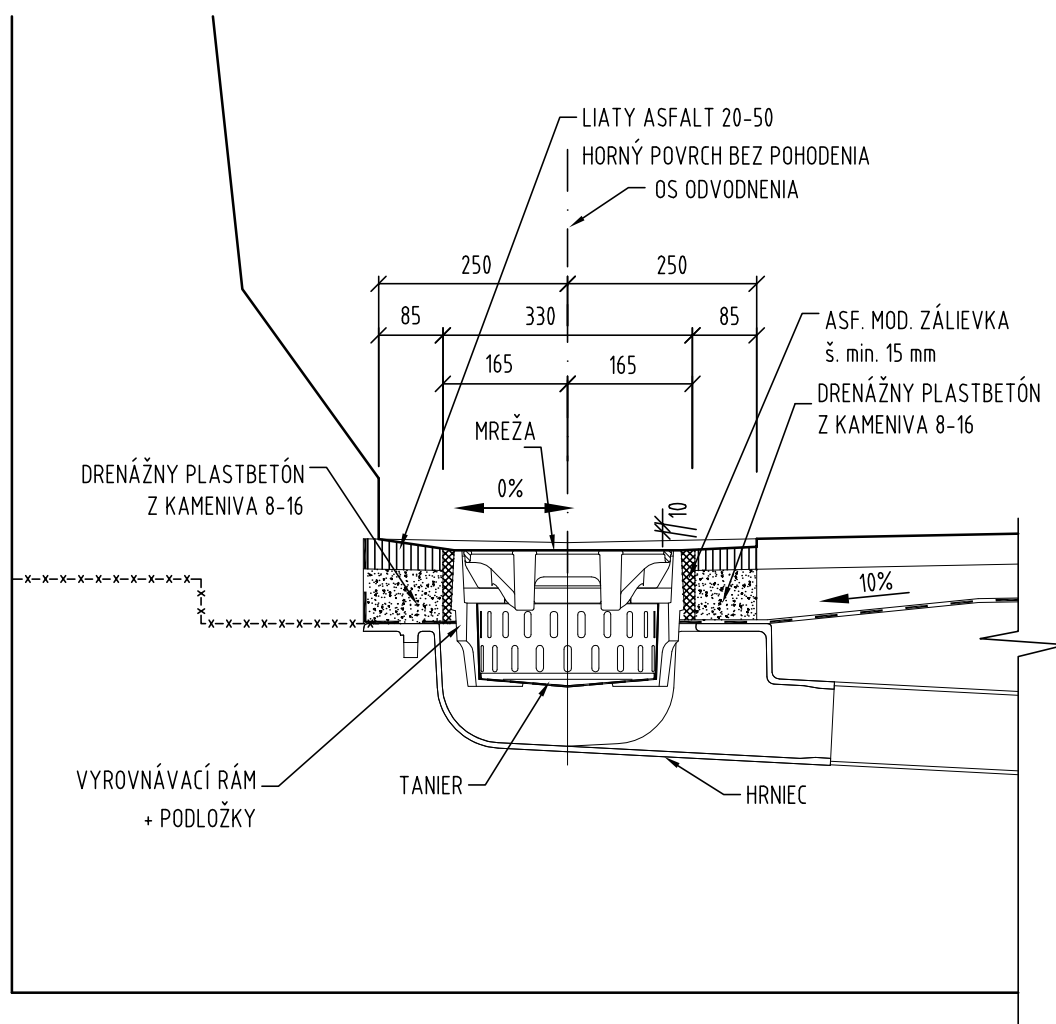
ZÁLIEVKA POZDÍŽ ODRAZNÉHO OSTROVČEKA, 1:5



POZNÁMKY A ŠPECIFIKÁCIE:

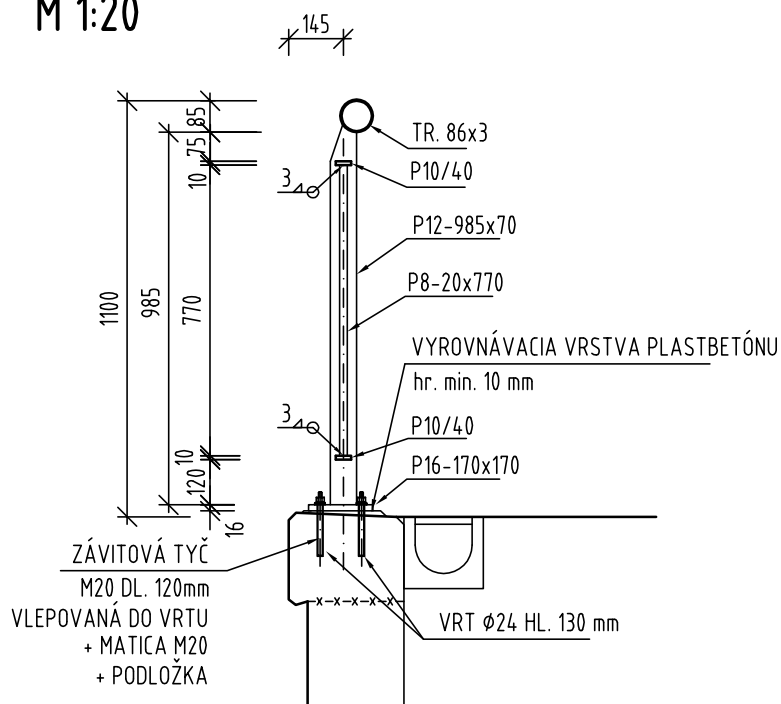
ODVODŇOVAČ VANE 500/300

M 1:10



POZNÁMKY A ŠPECIFIKÁCIE:

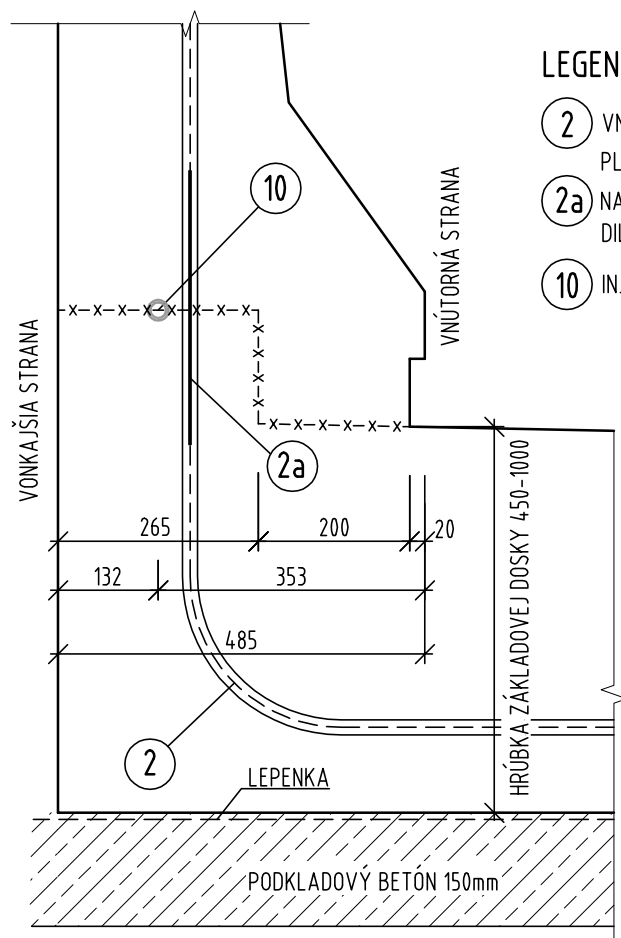
DETAIL ZÁBRADLIA M 1:20



POZNÁMKY A ŠPECIFIKÁCIE:

TESNENIE PRACOVNEJ ŠKÁRY DOSKA-STENA

M 1:10



LEGENDA:

- ② VNÚTORNÉ DILATAČNÉ PÁSOVÉ TESNENIE, Š.400mm (NAPR. ELASTOMER)
- PLECH PRAC.ŠKÁRY 350X2mm (ČIERNY PLECH)
- ②a NAPOJENIE TESNENIA PRACOVNEJ ŠKÁRY NA PÁSOVÉ TESNENIE DILATAČNEJ ŠKÁRY ZVÁRACÍM AGREGÁTOM
- ⑩ INJEKTÁŽNA HADICA

POZNÁMKY A ŠPECIFIKÁCIE:

1000

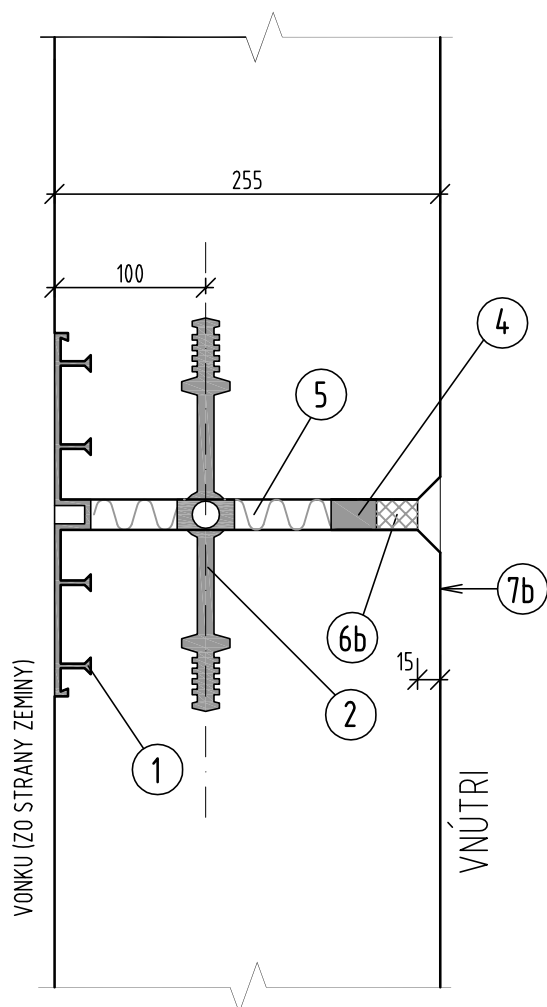


- 1 VONKAJŠIE DILATAČNÉ PÁSOVÉ TESNENIE
Š.240mm (PVC-P)
- 2 VNÚTORNÉ DILATAČNÉ PÁSOVÉ TESNENIE
Š.400mm (NAPR. ELASTOMER)
- 3 BITÚMENOVZDORNÉ PÁSOVÉ TESNENIE
UZATVÁRAJÚCE DIL. ŠKÁRU - VIESŤ PRI
HORNOM OKRAJI DOSKY
- 4 HYDROFILNÉ KAUKUKOVÉ TESNENIE
- 5 DOSKA Z MINERÁLNYCH VLÁKIEN 20mm
- 6a BITUMINÓZNA ZÁLIEVKA ŠKÁRY
- 7a POVRCH OTRYSKAŤ
- 7c ÚPRAVA POVRCHU BETÓNU - ZÁKL. NÁTER
- 8 TROJHRANNÁ LIŠŤA
- 11 IZOLÁCIA
- 12 ZOSILOVACÍ PÁS IZOLÁCIE
V PRIESTORE ŠKÁRY
- 13 VRSTVY VOZOVKY

POZNÁMKY A ŠPECIFIKÁCIE:

DETAIL DILATAČNEJ ŠKÁRY STENA-STENA

M 1:5

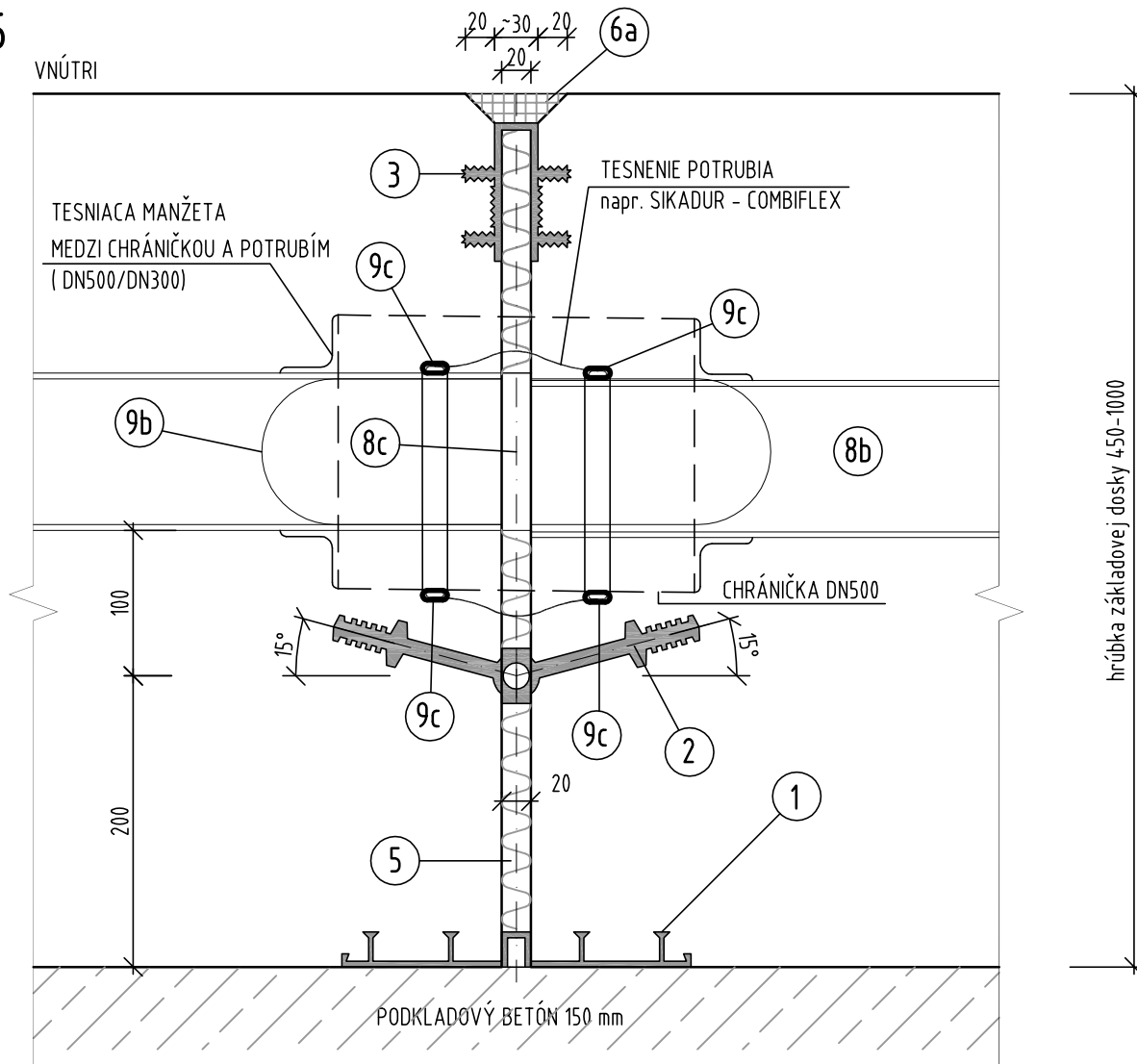


LEGENDA:

- ① VONKAJŠIE DILATAČNÉ PÁSOVÉ TESNENIE, Š.240mm (PVC-P)
- ② VNÚTORNÉ DILATAČNÉ PÁSOVÉ TESNENIE, Š.400mm
(NAPR.ELASTOMER)
- ④ HYDROFILNÉ KAUČUKOVÉ TESNENIE
- ⑤ DOSKA Z MINERÁLNYCH VLÁKIEN 20mm
- ⑥b TMEL
- ⑦b POVRCHOVÁ ÚPRAVA STENY - POHLADOVÝ BETÓN

POZNÁMKY A ŠPECIFIKÁCIE:

DETAIL ODVODNENIA DILATÁCIE - PRECHOD DILATAČNOU ŠKÁROU M 1:5



LEGENDA:

- ① VONKAJŠIE DILATAČNÉ PÁSOVÉ TESNENIE Š.240mm (PVC-P)
- ② VNÚTORNÉ DILATAČNÉ PÁSOVÉ TESNENIE Š.400mm (NAPR. ELASTOMER)
- ③ BITÚMENOVZDORNÉ PÁSOVÉ TESNENIE UZATVÁRAJÚCE DIL. ŠKÁRU - VIEŠŤ PRI HORNOM OKRAJI DOSKY
- ⑤ DOSKA Z MINERÁLNYCH VLÁKIEN 20mm
- ⑥a BITUMINÓZNA ZÁLIEVKA ŠKÁRY
- ⑧a ODVODŇOVACIA RÚRA DN200
- ⑧c RÚRA PRERUŠENÁ NA ŠÍRKU DILATAČNEJ ŠKÁRY
- ⑨b NAFUKOVACIE TESNENIE
- ⑨c UPEVNŇOVACIA PÁSKA Z UŠLACHTILEJ OCELE

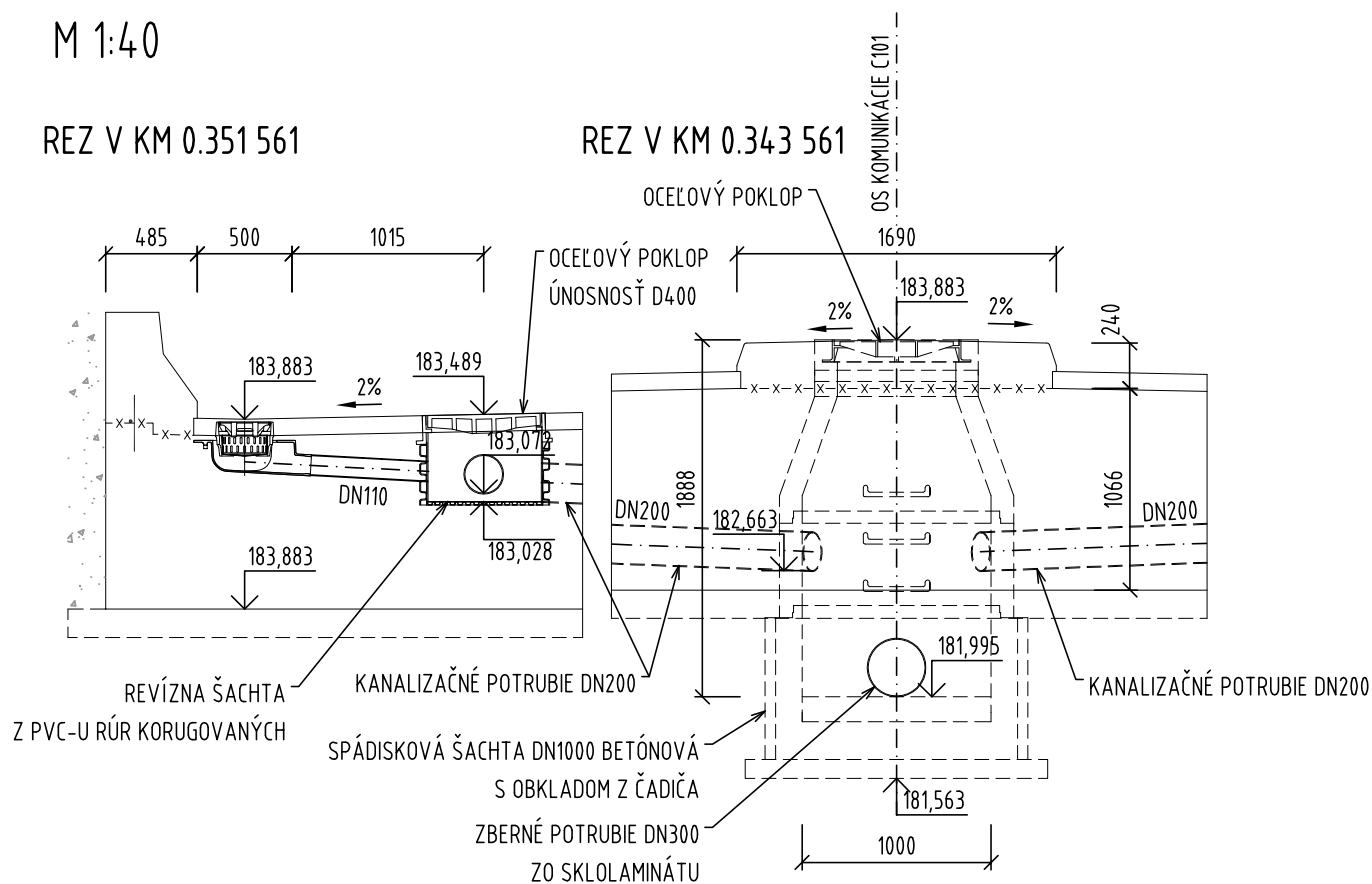
POZNÁMKY A ŠPECIFIKÁCIE:

REZ ODVODNENIA VANE

M 1:40

REZ V KM 0.351 561

REZ V KM 0.343 561



POZNÁMKY A ŠPECIFIKÁCIE: